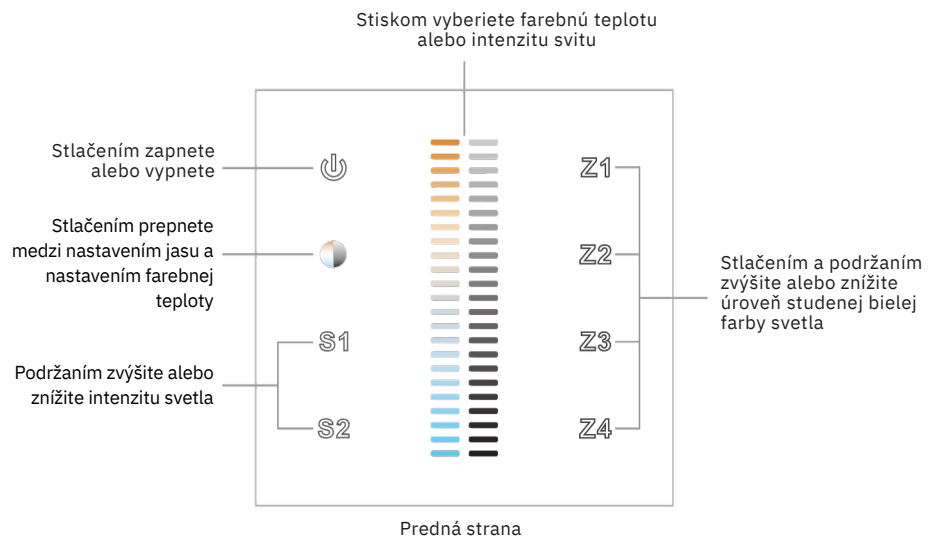


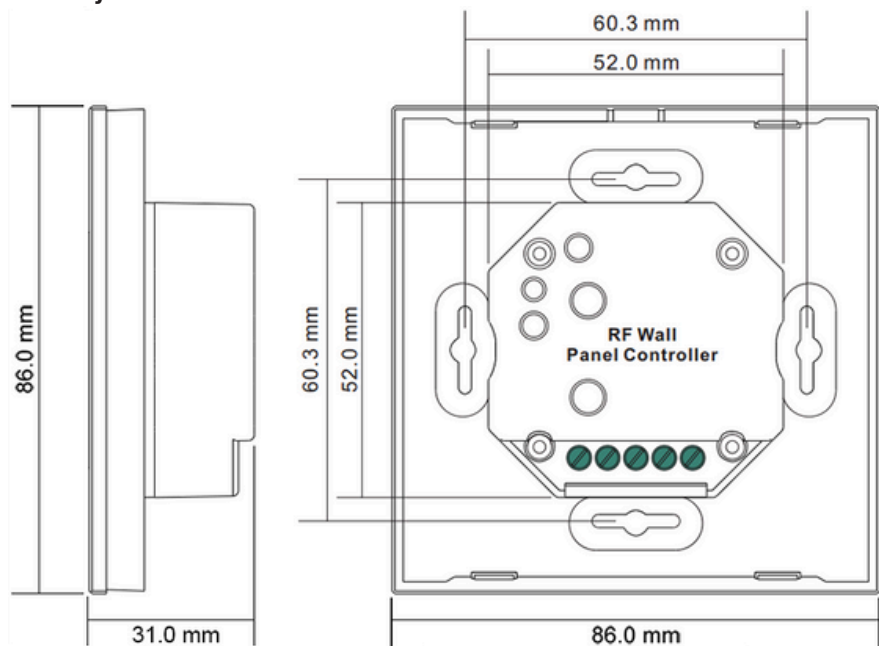
RF nástenný dotykový CCT ovládač 230V SR-2830B-AC

Pred inštaláciou sa uistite, že je odpojené napájanie. Prístroj udržiavajte v suchom a čistom prostredí. Inštaláciu môže vykonávať iba kvalifikovaná obsluha. V prípade poškodenia výrobku s ním ďalej nemanipulujte a reklamujte ho. Inštalujte produkt podľa návodu. Zapojujte iba do vyznačených konektorov podľa návodu.

Funkcie



Rozmery



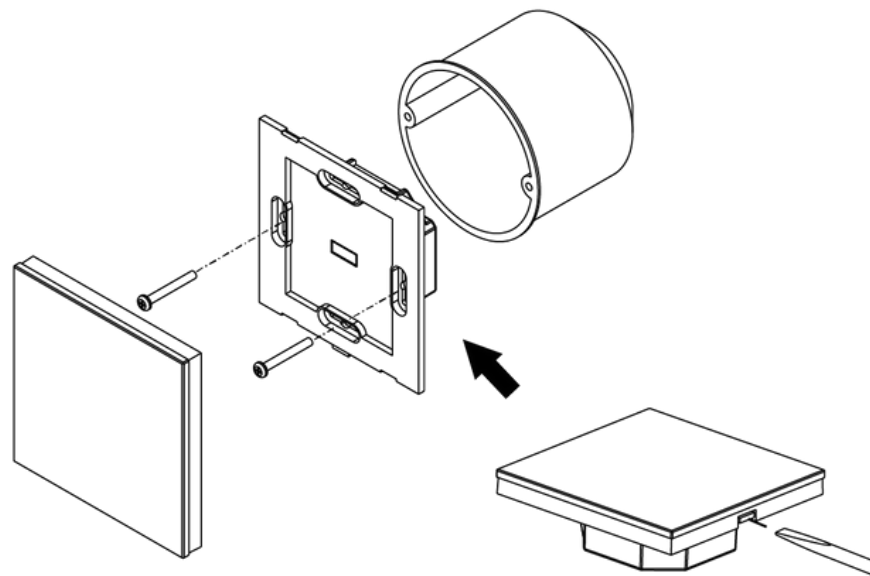
Technické údaje

Prevádzková vlhkosť	8% - 80%
Prevádzková teplota	0 ~ 40°C
Napájacie napätie	110-240VAC, 50/60Hz
Prevádzková frekvencia	869,5/434MHz
Rozmery (š x v x h)	86 x 86 x 31 mm
IP krytie	IP20

Vlastnosti

- Ovládanie stmievateľných CCT pásov a svietidiel
- Ovládanie 4 zón - separátne alebo synchronizovane
- Možnosť uložiť nastavenie jasů a farebnej teploty do dvoch scén
- Dosah k prijímaču až 20m
- Nízka spotreba energie 20mA
- Možnosť spárovať s nekonečným množstvom prijímačov
- Kompatibilný so všetkými univerzálnymi prijímačmi RF
- Trieda ochrany II
- Jednoduchá inštalácia do univerzálnej krabice KU68
- Sklenený povrch ovládača
- Tlačidlá podsvietené modrou LED

Montáž



Obsah balení: Ovládač - ovládací panel, napájacia časť; závrtky

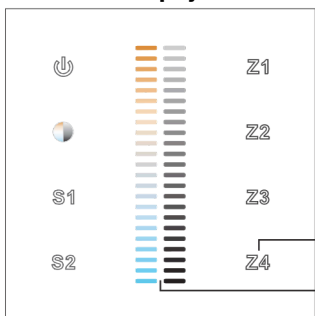
Pokyny k párovaniu

Krok 1: Zapojte RF prijímač podľa schémy zapojenia - viď. pokyny RF prijímača, s ktorým chcete zariadenie spárovať (jeden prijímač je možné spárovať s maximálne 8 ovládačmi)

Krok 2: Zapojte ovládač podľa schémy zapojenia

Krok 3: Zapnite ovládač pomocou tlačidla  a počkajte kým sa ovládač nerozsvieti. Potom je ovládač pripravený pre párovanie.

Párovanie s RF prijímačom

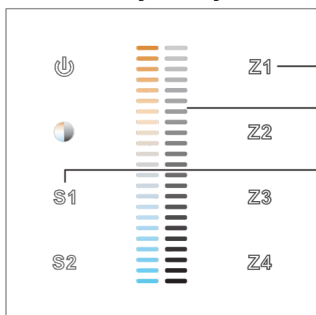


Krok 1: Stlačte tlačidlo „Learning Key“ na RF prijímači alebo 3x za sebou prijímač vypnite a zapnite

Krok 2: Vyberte zónu (napríklad zóna 4)

Krok 3: Dotknite sa dotykovej plochy na výbere farby a farebnej teploty. LED svetlo krátko zabliká - to je znamenie správneho spárovania s vybranou zónou

Uloženie farby/scény/módu

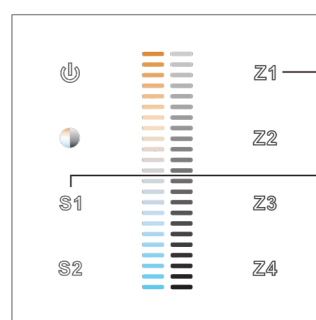


Krok 1: Vyberte zónu (napríklad zóna 1)

Krok 2: Nastavte požadovanú farebnú teplotu a intenzitu svetla

Krok 3: Podržaním na tlačidlách scény (napríklad scéna 1) sa uloží vybrané nastavenie. LED svetlo zabliká - to znamená správneho spárovania s vybranou scénou

Vyvolanie uloženej farby /scény/módu



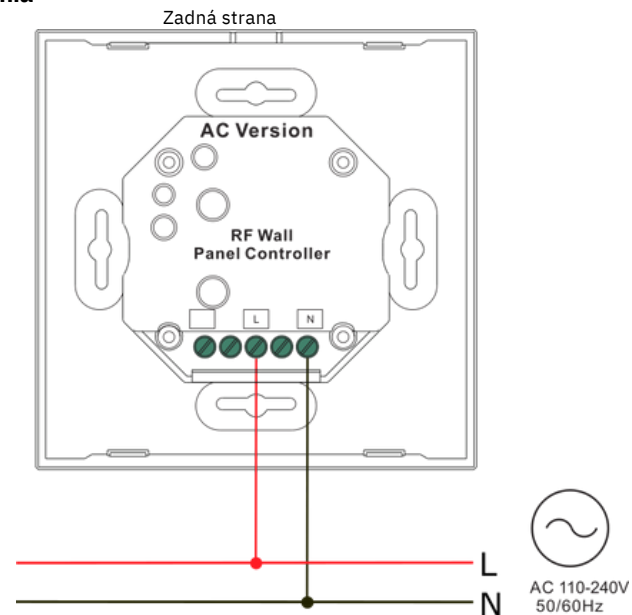
Krok 1: Vyberte zónu (napríklad zóna 1)

Krok 2: Vyberte scénu (napríklad scéna 1). Svetlo automaticky vyvolá z pamäti uloženú farebnú teplotu a intenzitu svetla

Odpárovanie

Stlačte tlačidlo „Learning Key“ na RF prijímači na aspoň 3 sekundy, kým LED svetlo dvakrát nezabliká. Potom je odpárovanie úspešné.

Schéma zapojenia



Bezpečnostné upozornenie

Zariadenie môžu inštalovať iba oprávnené osoby. Pred inštaláciou sa uistite, že máte potrebné znalosti k jeho správnejmu zapojeniu. Nikdy nevykonávajte pripájanie pod napätím a pred spustením overte, či je všetko pripojené správne a bezpečne. Zariadenie nerozoberajte a ani ho nemodifikujte, hrozí riziko úrazu elektrickým prúdom. Nepoužívajte zariadenie vo vlhkom prostredí alebo pri teplotách, ktoré môžu spôsobiť kondenzáciu vody vo vnútri. Kondenzácia vo vnútri a z vonkajšej strany predstavuje riziko skratu zariadenia alebo úrazu elektrickým prúdom. Ak je zariadenie vlhké, nepoužívajte ho, kým celkom nevyschne. Inštaláciu a používanie vykonávajte iba pri izbovej teplote.

Likvidácia starého elektrického a elektronického zariadenia



Uvedený symbol na výrobku a jeho príslušenstve, obale alebo na pôvodných dokumentoch označuje, že s výrobkom nesmie byť nakladané ako s bežným odpadom. Po ukončení životnosti produktu prosím odovzdajte výrobok na príslušné zberné miesto podľa platných zákonov vo vašej krajine. Prosím nevyhadzujte staré elektrické ani elektronické zariadenia súčasne s bežným komunálnym odpadom. Narábanie s odpadom sa riadi Zákonom č. 79/2015 Z.z. a Smernicou Európskeho parlamentu a Rady 2012/19/EU (OEEZ) v platnom znení.

Prehlásenie o zhode



Výrobok bol navrhnutý a vyrobený v zhode s harmonizačnými právnymi predpismi Európskej únie, a to so Smernicami č.: 2014/53/EU (RED), 2014/35/EU (LVD), 2014/30/EU (EMC) a 2011/65/EU (RoHS), ak sú použité podľa ich určenia.

Tento výrobok spĺňa všetky technické a bezpečnostné požiadavky uvedených smerníc. Prehlásenie o zhode a ďalšia dokumentácia je k dispozícii na e-shope dodávateľa alebo je možné ju vyžiadať na zákazníkovej podpore.